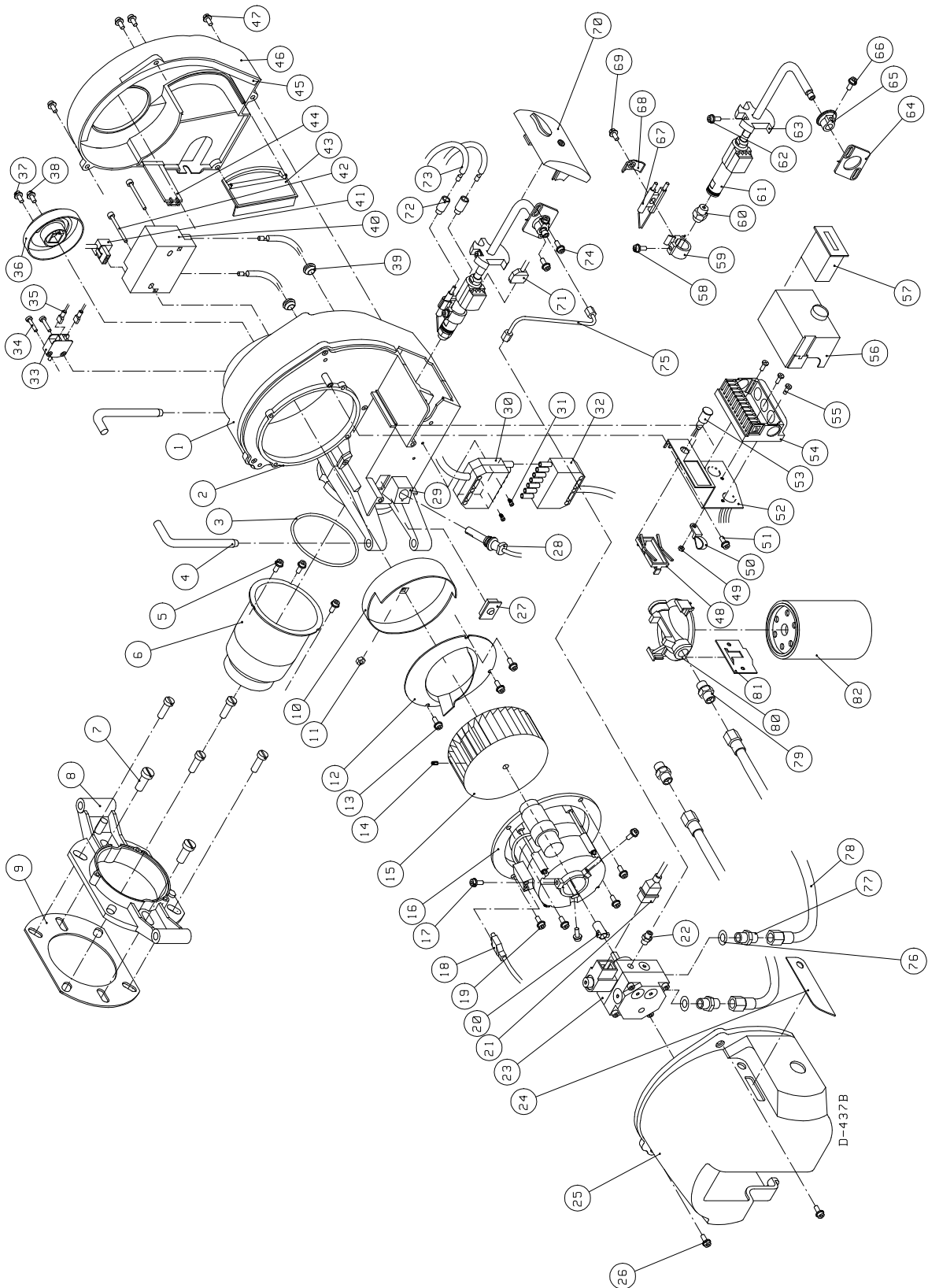


### 3. Põleti tehnilised andmed

#### 3.1. Koostejoonis (Junior Pro 1 LJ10)



### 3.2. Detailide loetelu

		tk.
1	Korpus	1
2	Tüübisilt	1
3	Põlemispea tihend	1
4	Hingetapp	2
5	Põlemispea kinnituskrugi	3
6	Põlemispea	1
	J10	
	J18	
	J20	
	J45	
	J50 seaderõngaga	
7	Kinnitusääriku polt	
	M10 x 25	2 ja/või
	M8 x 25	4
8	Kinnitusäärik	1
9	Äärikutihend	1
10	Õhuseaderõngas	1
	Pro 1: 1/2-avaga	
	Pro 2: 1/1-avaga	
11	Seaderõnga kinnituskrugi	1
12	Õhukoonus	1
13	Õhukoonuse kinnituskrugi	3
14	Ventilaatoritiiviku kinnituskrugi	1
15	Ventilaatoritiivik	1
	Pro 1: Ø 120 x 52	
	Pro 2: Ø 133 x 52	
16	Mootor	1
17	Õlipumba kinnituskrugi	3
18	Mootori pistik	1
19	Mootori kinnituskrugi	4
20	Õlipumba sidur	1
21	Õlipumba pistik	1
22	Survetoru stuts	1
23	Õlipump	1
24	Mootorikatte plaat	1
25	Mootorikate	1
26	Mootorikatte kinnituskrugi	2
27	Eelsoojendi kaabli läbiviik	1
28	Leegiandur (fotosilm)	1
29	Leegianduri hoidik	1
30	Pistikupesa	1
31	Pistikupesa kinnituskrugi	2
32	Pistik	1
33	Luugilüliti	1
34	Luugilüliti kinnituskrugi	2
35	Luugilüliti kaabel	2
36	Õhuseadepesa	1
37	Õhuseade lukustuskrugi	1
38	Õhuseadepeseta kinnituskrugi	1
39	Süütejuhtme läbiviik	2
40	Süütetrafo	1
41	Süütetrafo pistik	1
42	Süütetrafo kinnituskrugi	2
43	Sulglapp	1
44	Eesmine kate	1
45	Õhukambri tihend	1
46	Õhukamber	1
47	Õhukambri kinnituskrugi	4

	Tk.	
48	Töötunnilugeja fiksaator, lisavarustus	1
49	Kinnitusklambri mutter	1
50	Kinnitusklamber	3
51	Programmrelee kronsteini kinnituskrugi	1
52	Programmrelee kronstein	1
53	Toitepinge signaallamp	1
54	Relee alus	1
55	Programmrelee kinnitus- ja maanduskruvid	3
56	Programmrelee	1
57	Töötunnilugeja, lisavarustus	1
58	Süüteelektroodi kanduri kinnituskrugi	1
59	Süüteelektroodi kandur	1
60	Pihustiotsik	1
61	Eelsoojendi + pihustitoru Pro 1: FPHB5 Pro 2: FPHB10 / Pihustihoidja + pihustitoru, ilma eelsoojendita	1
62	Pihustitoru kanduri kinnituskrugi	1
63	Pihustitoru kandur: J10, J18, J20, J45, J50, LJ10, LJ18: Ø 10 LJ20, LJ45, LJ50: Ø 18,5	1
64	Äärik	1
65	Ekstsentrik	1
66	Ekstsentriku fiksaatorkrugi	1
67	Süüteelektrood	1
68	Elektroodi hoidja	1
69	Elektroodihoidja kinnituskrugi	1
70	Leegikomtrolliaken	1
71	Eelsoojendi pistik	1
72	Süüteelektroodi klemmikate	2
73	Süütejuhe	2
74	Äärikukrugi	2
75	Survetoru	1
76	Õlivooliku stutsi tihendusrõngas	2
77	Õlivooliku stuts	2
78	Õlivoolik	2
79	Õlivooliku stuts	2
80	Filtri kaas	1
81	Filtri kandur	1
82	Filterelement	1

### 3.3. Üldist

- põletitüübid
 

• ilma eelsoojendita	• eelsoojendiga
J10	Junior Pro 1
J18	LJ10
Junior Pro 2	LJ18
J20	Junior Pro 2
J45	LJ20
J50	LJ45
	LJ50
- mõlemale poole pöörduv põleti
- standardpõleti paigaldamiseks nii, et mootori võll on horisontaalasendis ja seda ei tohi paigaldada tagurpidi. Kui see on vältimatult vajalik, tuleb valmistajalt tellida vastav paigalduskomplekt ja -juhend.
- põletiga elektriliselt ühendatud programmirelee
- pöörduval korpusel turvalüliti (luugilüliti)
- õhukoguse astmeteta seadmine
- õlipumba pihustusrõhk 800 - 1400 kPa (8 - 14 bar), tehaseseade u. 10 bar
- elektrivõrguga ühendamiseks spetsiaalne pistik
- standardvarustus kahetorusüsteemile
- soovitatavad pihustitüübid:
  - täiskoonus 45° - 60° (Junior Pro 1 J10, J18, LJ10, LJ18)
  - täiskoonus 60° (Junior Pro 2 J20, J45, J50, LJ20, LJ45, LJ50).

#### Lisavarustus

- katla kaksiktermostaat
  - seadetermostaat max. 95 °C
  - piirdetermostaat 100 °C
- termostaadi tasku
- töötunni lugeja
- Tigerloop-õhueraldaja
- õlimõõtja
- Oilon Plus -filtreerimis- ja õhueraldusseade:
  - filter
  - õhueraldaja
  - manomeeter
  - kaitsekate
  - mitmefunktsionaalne tablo